

UDVIKLING AF HVIDE SANDE HAVN

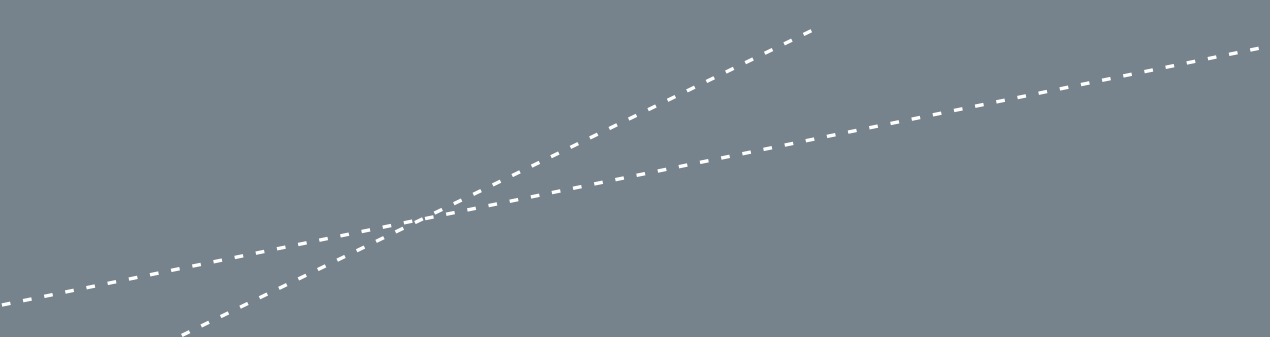
PRÆSENTATION AF AREALDISPONERINGSPLAN

FEBRUAR 2023

LYTT



DAGENS PROGRAM

- 14.00 VELKOMST
 - 14.10 PRÆSENTATION AF
AREALDISPONERINGSPLAN
 - 14.45 KOMMENTAR OG DISKUSSION
 - 15.50 OPSUMMERING
- 



HVORFOR LAVER HAVNEN EN
AREALDISPONERINGSPLAN?

MISSION

Vi driver og udvikler en levende og bæredygtig havn til gavn for havnens kunder, byen, kommunen og lokalområdet



VISION

Vi ønsker at være et dynamisk fyrtårn for lokalområdets bæredygtige udvikling



STRATEGI

Strategitårnet

Vision

Vi ønsker at være et dynamisk fyrtårn for lokalområdets bæredygtige udvikling

Kundeløfte

Kundeløfte:
"Vi løser det"

Strategiske målsætninger

Bæredygtig Havn i 2030

En effektiv leverandør med højt serviceniveau

En velfungerende organisation med konstant fokus på udvikling

Omsætning og EBIT forbedres

MWB

Slag der skal vindes

#1

Bæredygtighed

Vi går forrest i den bæredygtige omstilling



#2

Konkurrencedygtighed

Vi er konkurrencedygtige på flere parametre



#3

Organisationen

Vi er velfungerende og udviklingsorienteret



#4

Forretningsudvikling

Vi er ambitiøse indenfor alle vores forretningsområder



Værdier

Ansvarlighed

Fællesskabsånd

Åbenhed

Faglighed

Fleksibilitet

Pålidelighed

Mission

Vi driver og udvikler en levende og bæredygtig havn til gavn for havnens kunder, byen, kommunen og lokalområdet



FISKERI

- ➔ Optimering af forholdende for fiskeriet i samarbejde med interessenter fra værdikæden
- ➔ Flytning og sammenlægning af faciliteter til industrifisk i samarbejde med operatører og fiskere
- ➔ Optimering af auktionsfaciliteterne i samarbejde med områdets aktører



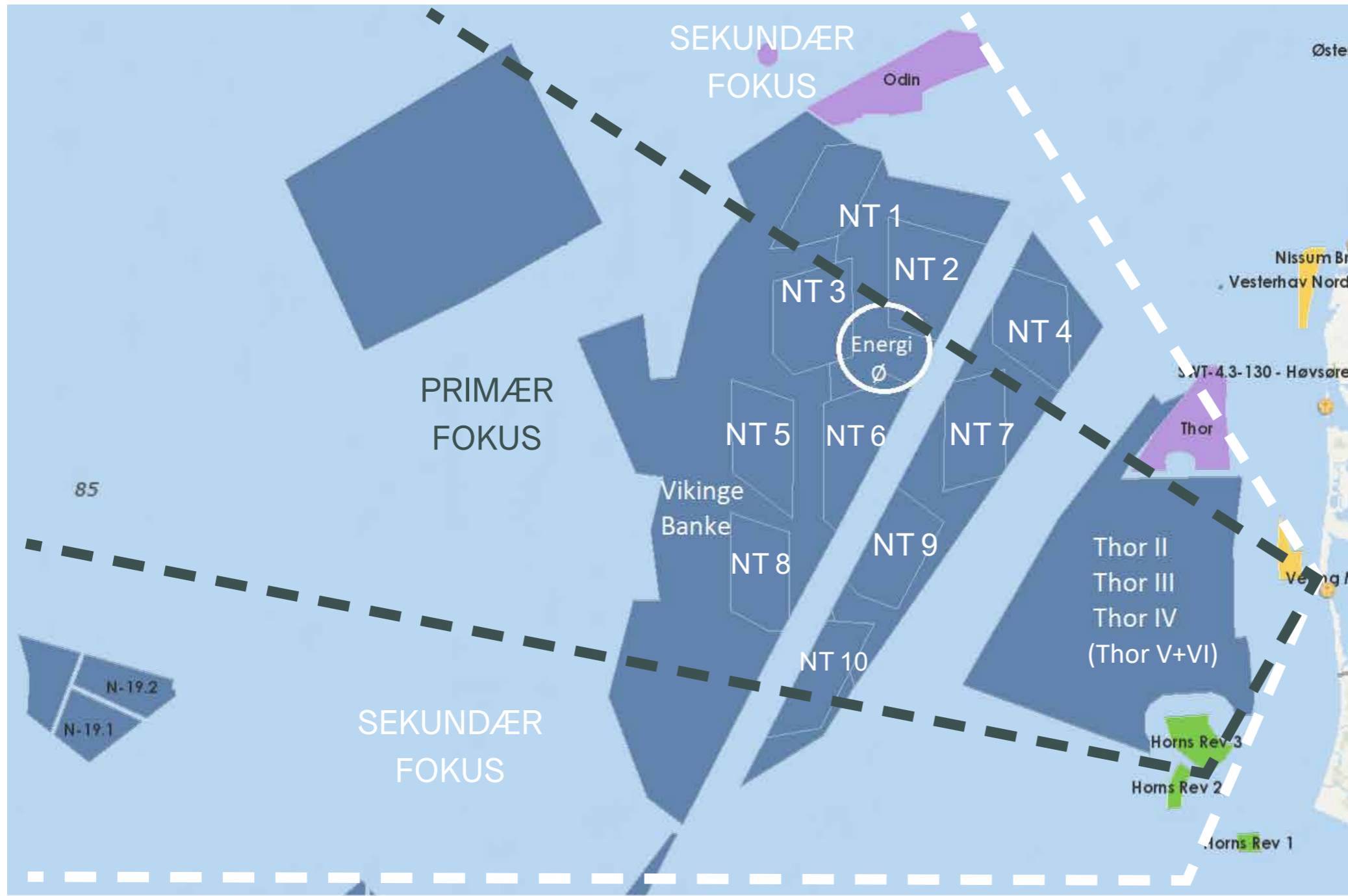
TRANSPORT AF GODS OG BULK

- ➔ Fokus på pleje og udvikling af eksisterende kunder
- ➔ Ekstraordinær fokus på udvikling og nye kunder via opsøgende salg fra 2024-25
- ➔ Fokus på varierende og kundetilpassede specialist-opgaver



OFFSHORE

MARKEDET POTENTIALIALET FOR HVIDE SANDE



- ➔ 2023 - 2030
- Vesterhav Syd, Nord
 - Thor, RWE (1GW)
 - Vikinge Banke (CIP, Ørsted) (1,4GW)
 - EnergiØ (3GW-10GW)
 - Thor II (1GW)
 - Thor III (1GW)
 - Thor IV (1GW)
 - (Thor V+VI (2*1GW))

- ➔ 2030 - 2040
- Nordsø Tender 1
 - Nordsø Tender 2
 - Nordsø Tender 3
 - Nordsø Tender 4
 - Nordsø Tender 5
 - Nordsø Tender.....



→ Meget begrænset muligheder for udvidelse betyder at vi skal have fokus på optimering af nuværende arealer. (f.eks. aftale i nordhavnen)

→ Disponering som sikre balance med havneerhverv og turisme

→ Sikre en disponering som skaber et sikkert miljø

Sikre en disponering som understøtter den fortsatte udvikling af det helt unikke åbne turismemiljø i Hvide Sande

→ Planlagte investering i 2023 ca. 23 mio. kr.

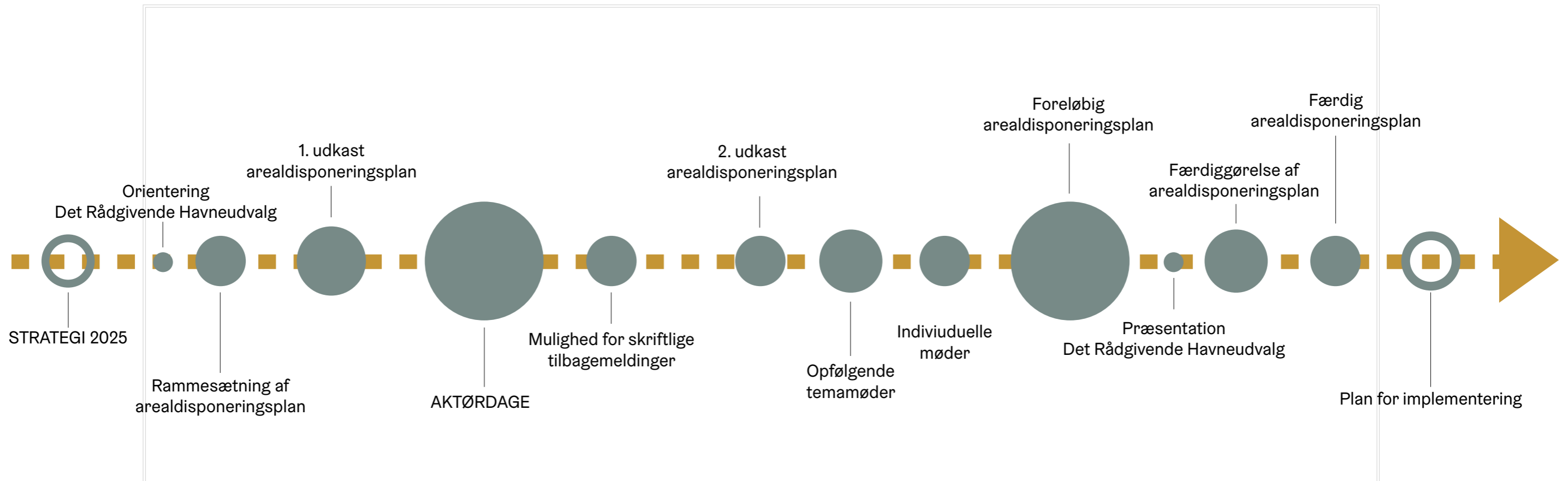
→ Estimerede investering frem til 2030 ca. 100 mio. kr.

AREALUDLEJNING



AREALDISPONERINGSPLAN

PROCES



14 MØDER MED
OVER 50 KUNDER OG INTERESSENER

FORUDSÆTNINGER

Arealdisponeringen skal være **DYNAMISK** og **ROBUST** overfor ændringer i havneerhvervet

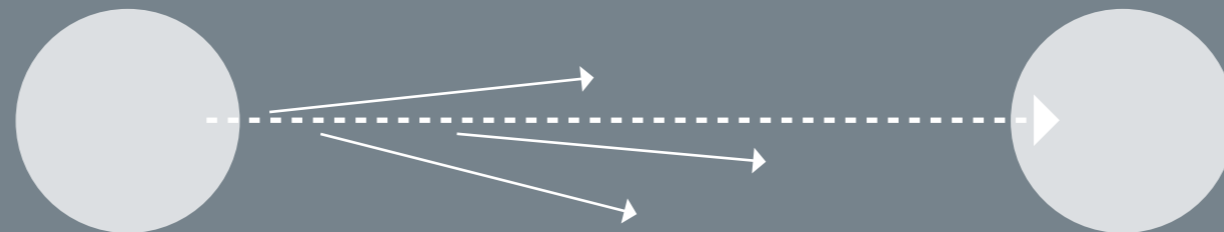
Havnens arealer skal **OPTIMERES**

Planen skal sikre **BALANCE** mellem Havnens forskellige forretningsområder og lokalområdet

Virksomheder på havnens erhvervsarealer skal sikre **VÆRDI- SKIBS- OG/ELLER VAREAFGIFT**

Sikring af **HAVNEINFRASTRUKTUR** er en kerneopgave for Havnen

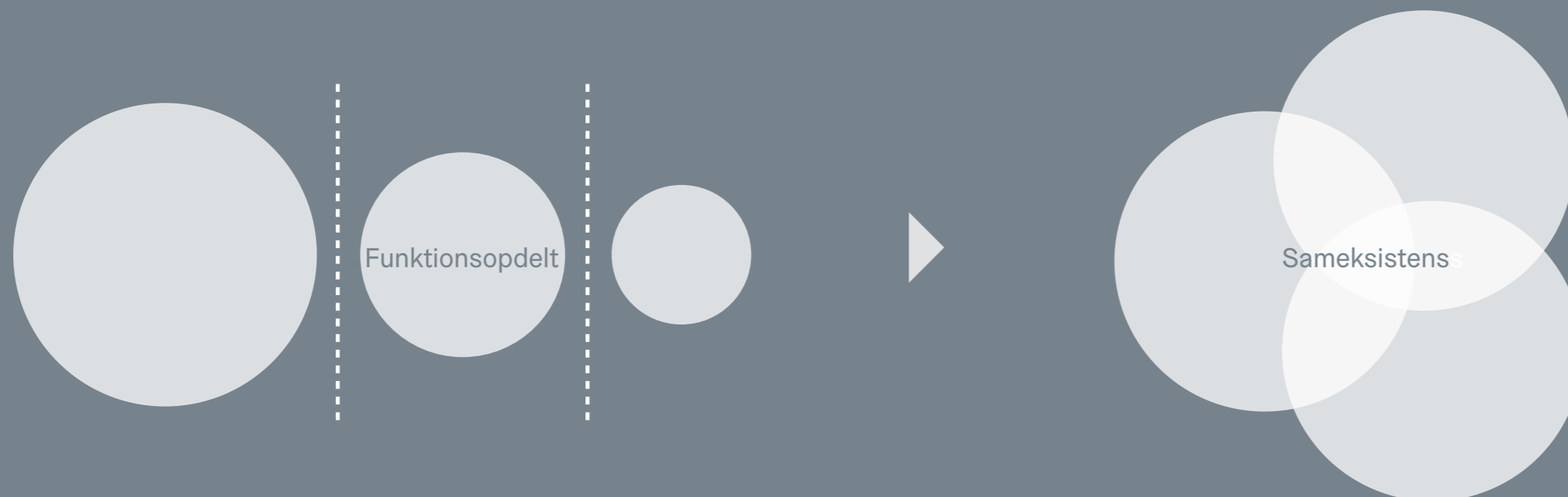
Arealdisponeringsplanen skal understøtte den **UDVIKLING**, der skal **SIKRE ØKONOMISKE RESSOURCER** til de fremtidige drifts- og anlægsinvesteringer



VÆRDIER

SAMEKSISTENS er den sværeste vej, men giver det mest balancerede og optimale resultat

Havnen skal forblive en LEVENDE OG ÅBEN HAVN



HAVNELOVEN - PLANLOVEN

STRATEGISK-FYSISK UDVIKLINGSPLAN (RKSK)

STRATEGI 2025

AREALDISPONERINGSPLAN

HELHEDSPLAN (RKSK)

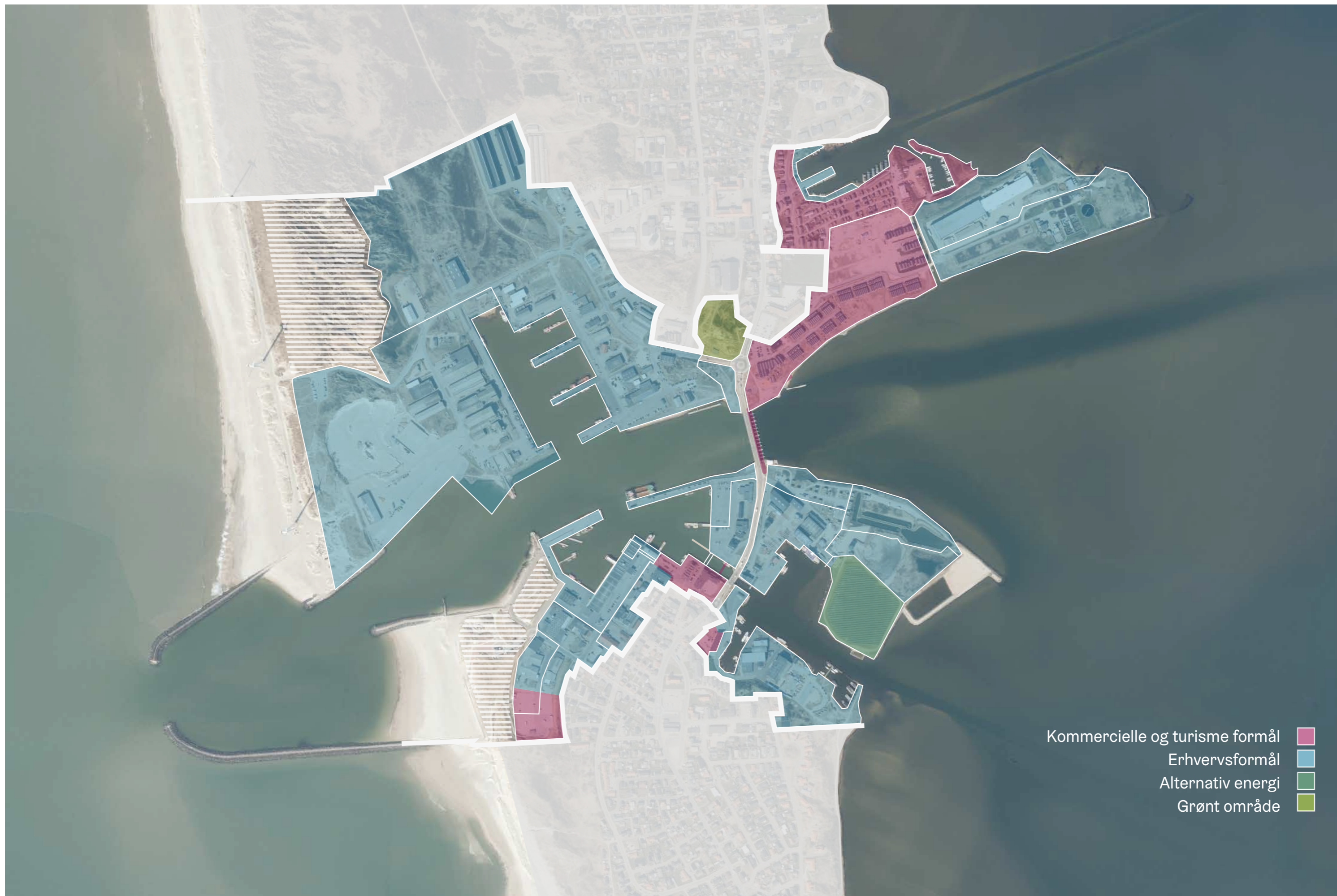
KOMMUNALPLANTILLÆG (RKSK)

IMPLEMENTERINGSPLAN

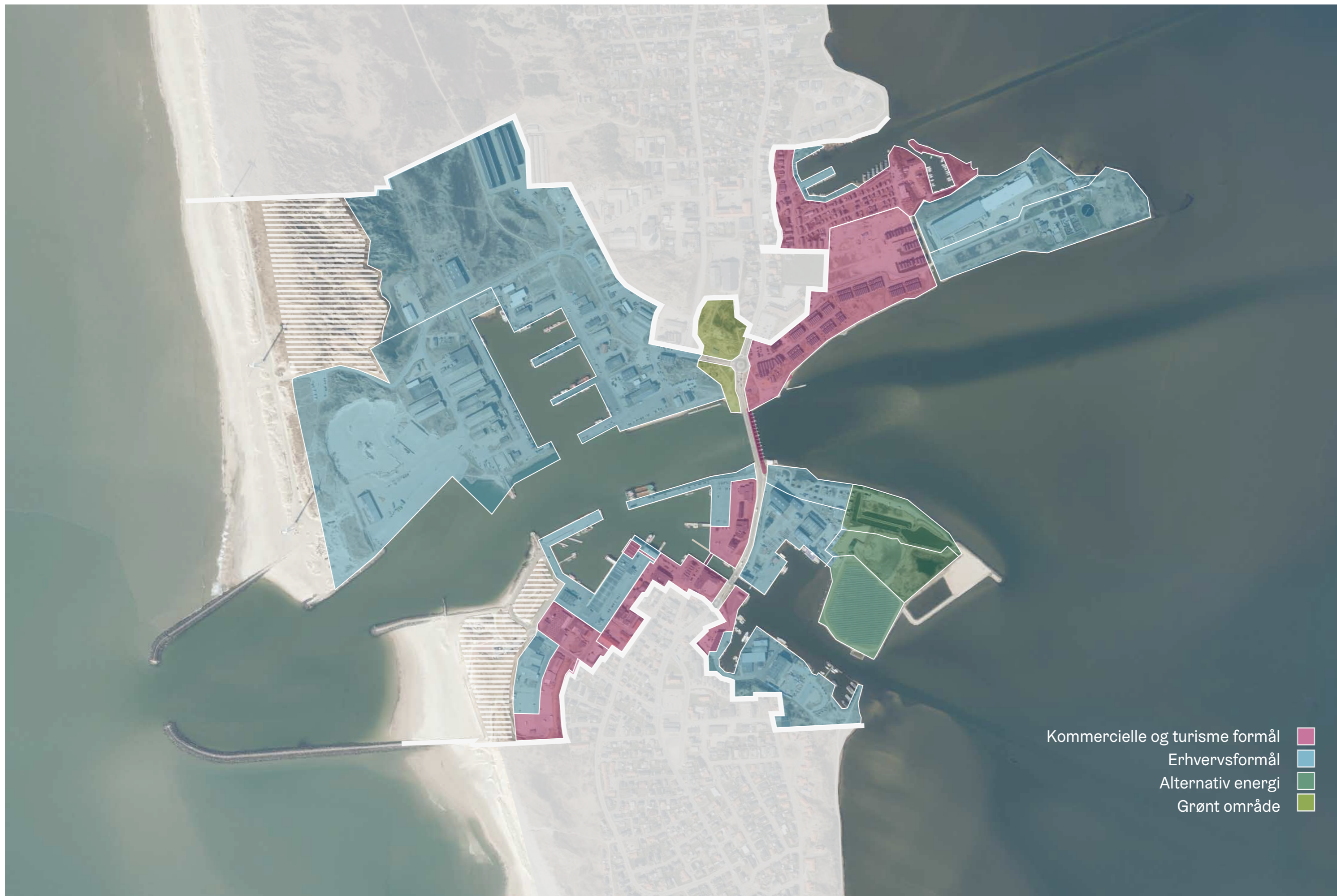
LOKALPLAN (RKSK)

REALISERING





DEN NUVÆRENDE AREALANVENDELSE



FREMTIDIG AREALDISPONERING



AREALDISPONERINGSPLAN

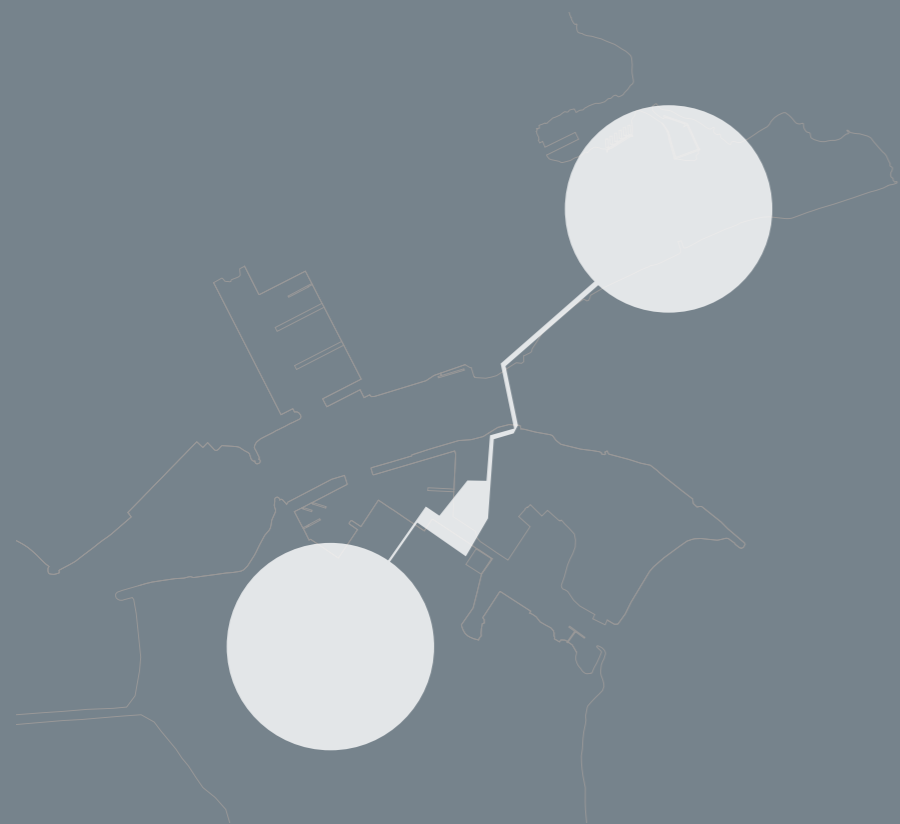


FREMTIDIG KAJDISPONERING

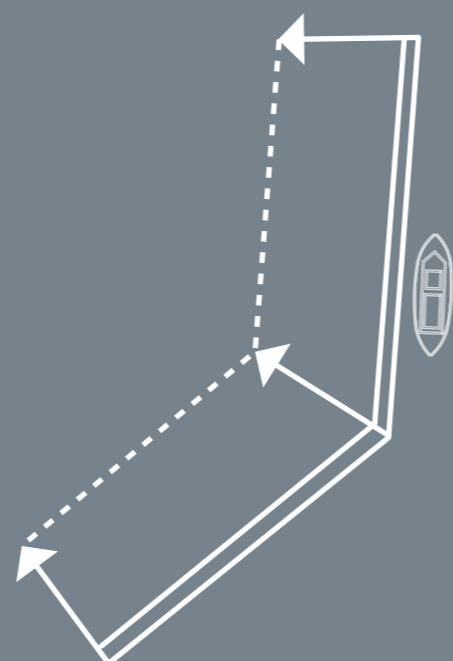


TRAFIKAFVIKLING PÅ HAVNEN

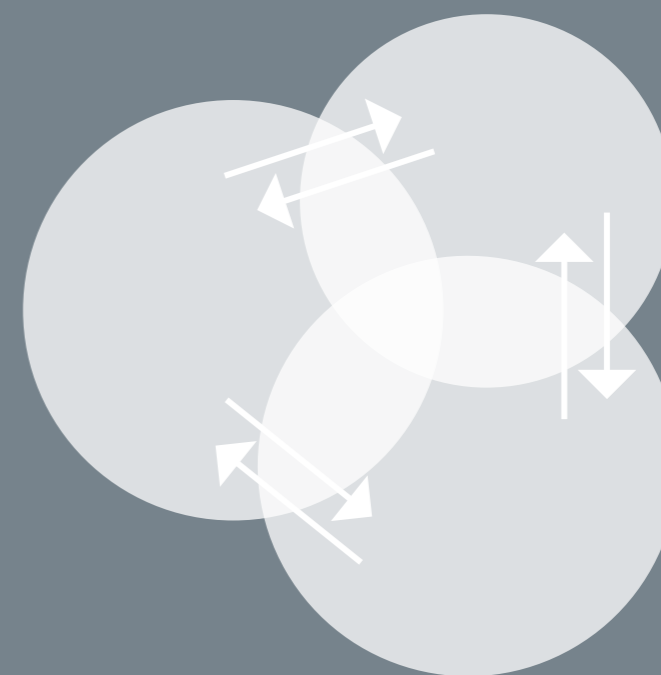
DE BÆRENDE PRINCIPPER



FORBINDELSE



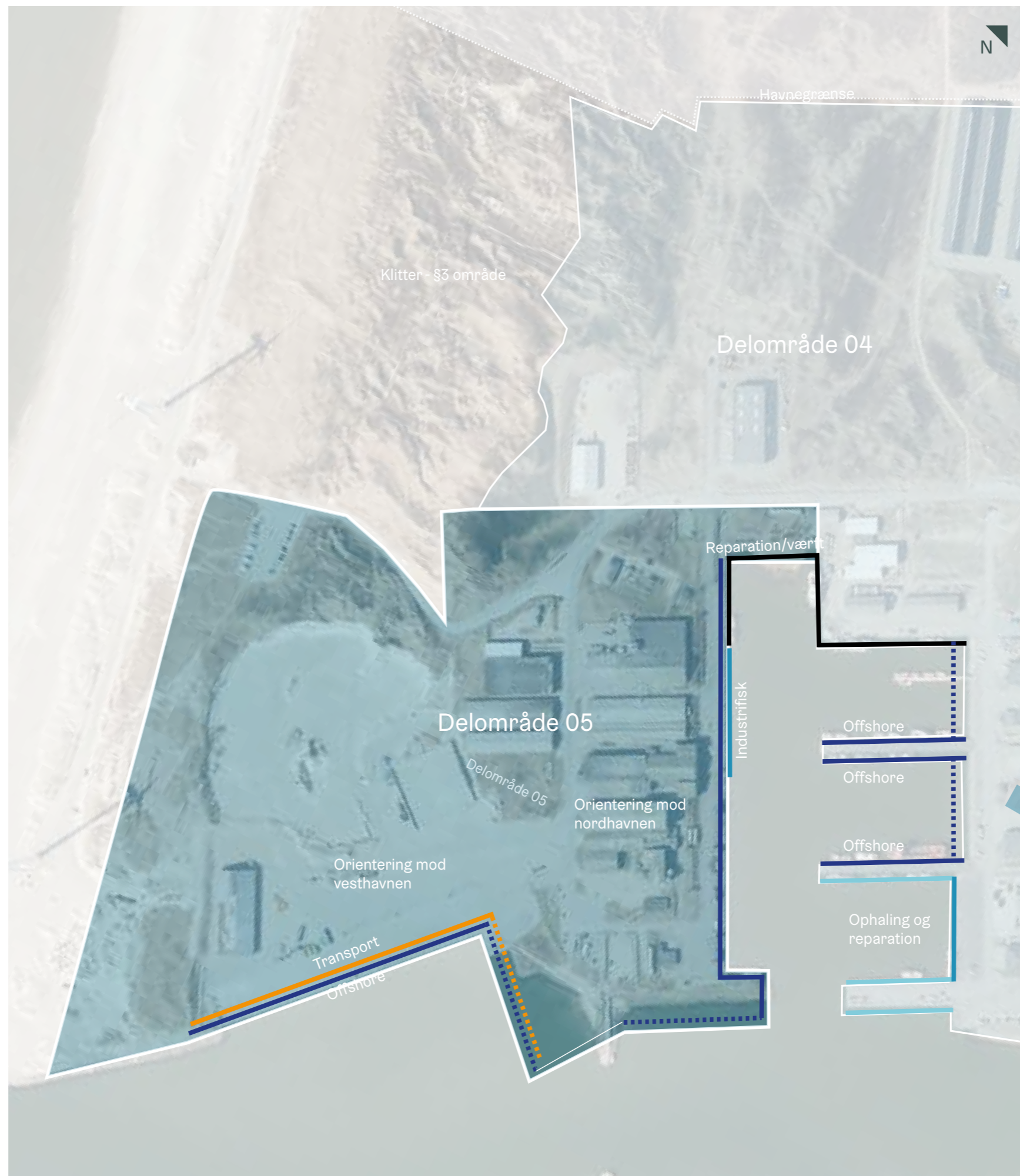
SKIBSANLØB



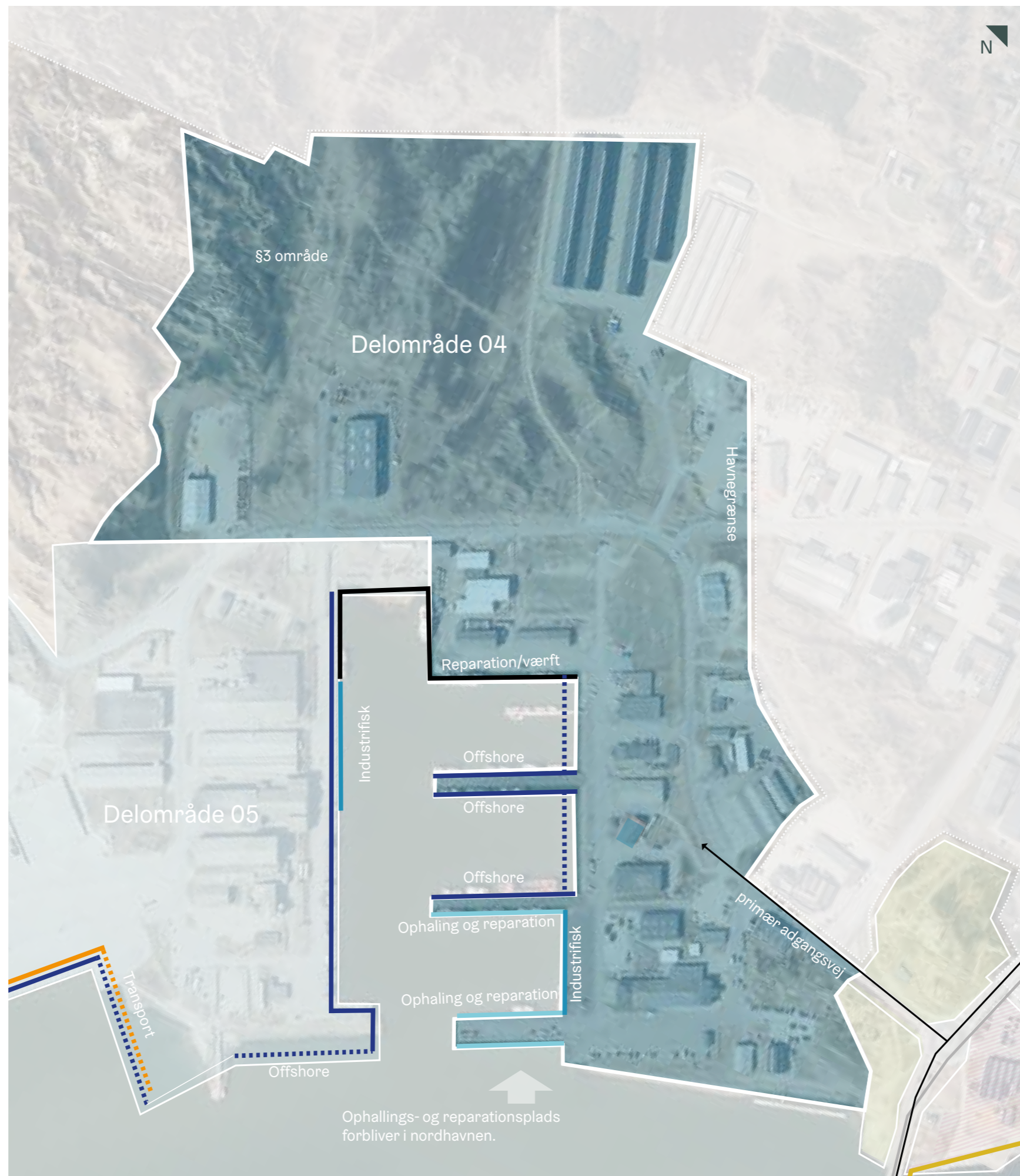
SYNERGI



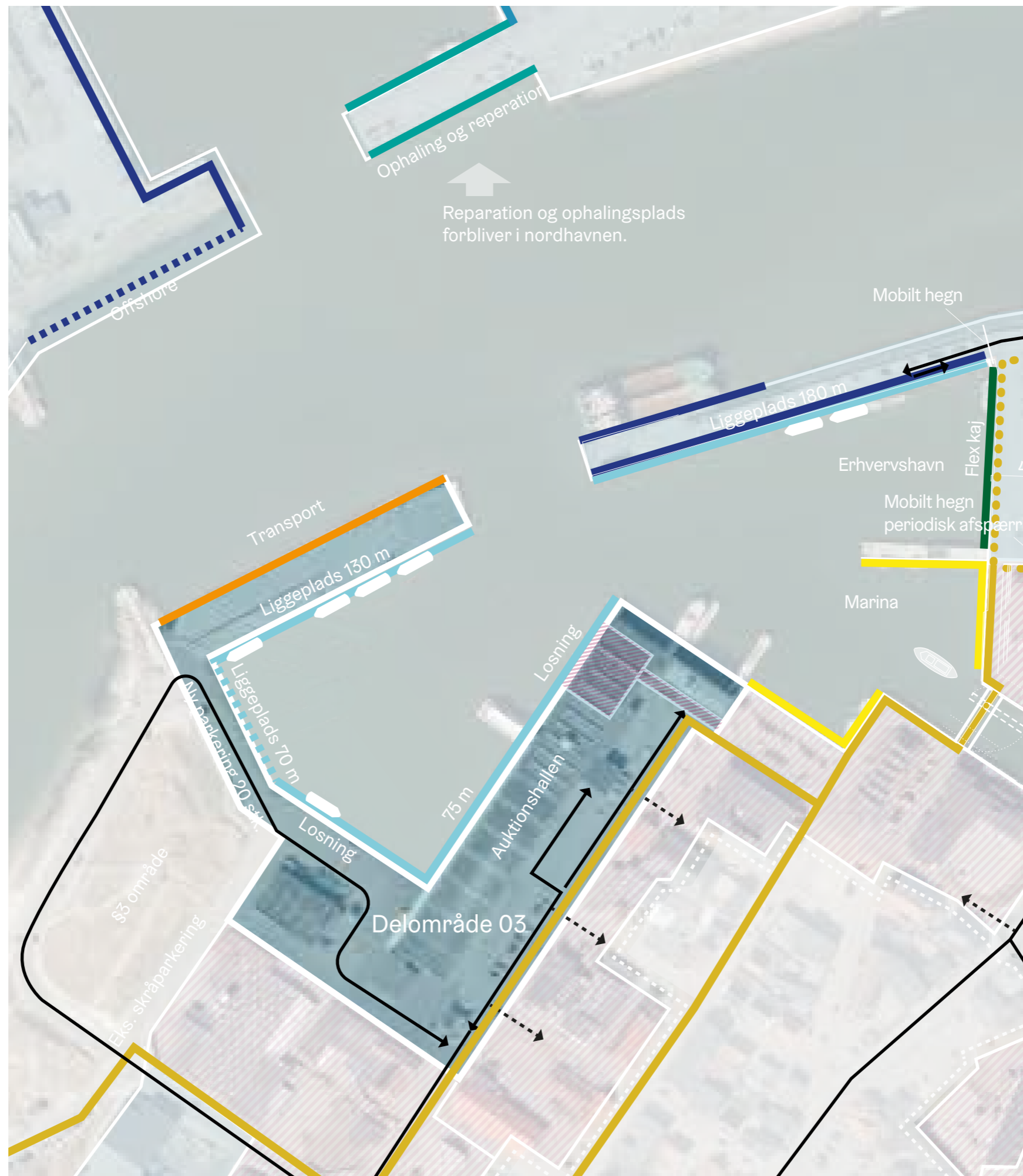
OVERSICHT OVER DELOMRÅDER



DELOMRÅDE 05 - NORDHAVNEN VEST



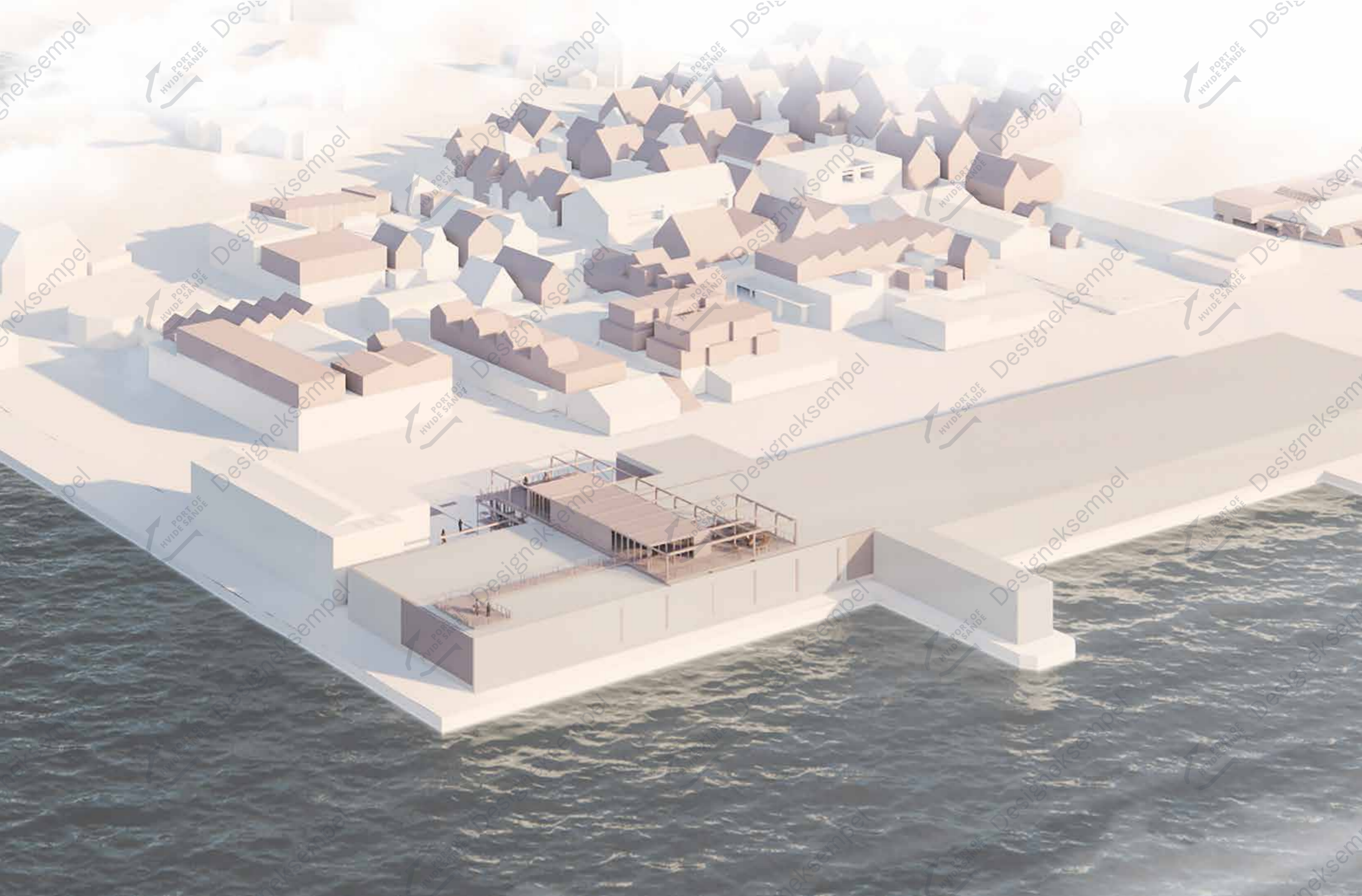
DELOMRÅDE 04 - NORDHAVNEN ØST



DELOMRÅDE 03 - KONSUMFISKERI



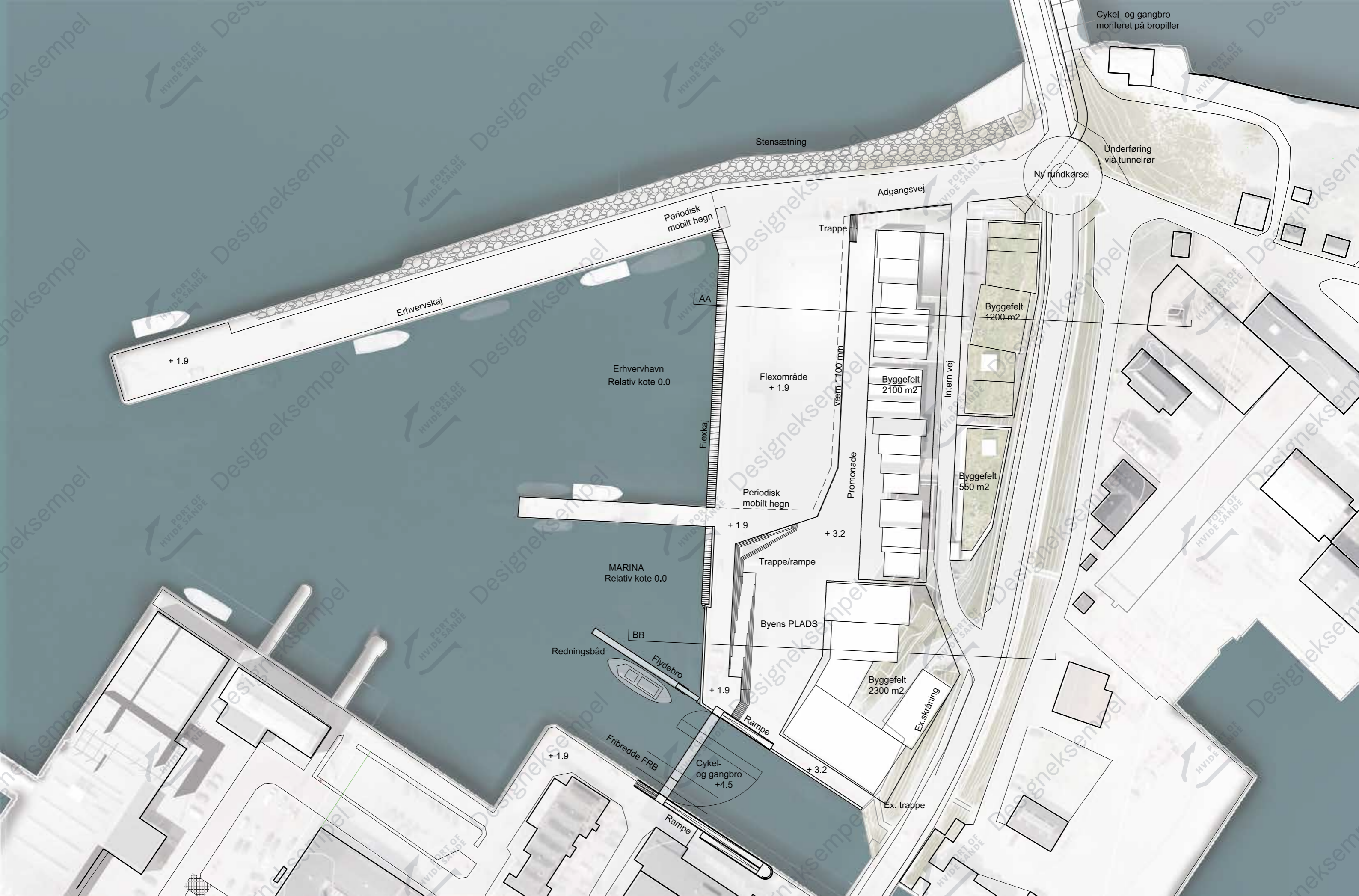
DELOMRÅDE 02 - BYMIDTEN



PRINCIPIEL FORTÆTNING AF BYMIDTEN



DELOMRÅDE 01 - SLUSEØEN



MULIG DISPONERING FOR SLUSEØEN



VISION FOR SLUSEØEN

MULIGE ANVENDELSER AF FLEXOMRÅDE 01 CTV SERVICE PROJEKT



MULIGE ANVENDELSER AF FLEXOMRÅDE 02

HAVNEFESTIVAL



MULIGE ANVENDELSER AF FLEXOMRÅDE 03 PARKERING





VISION FOR BYENS PLADS

PLANENS PERSPEKTIV

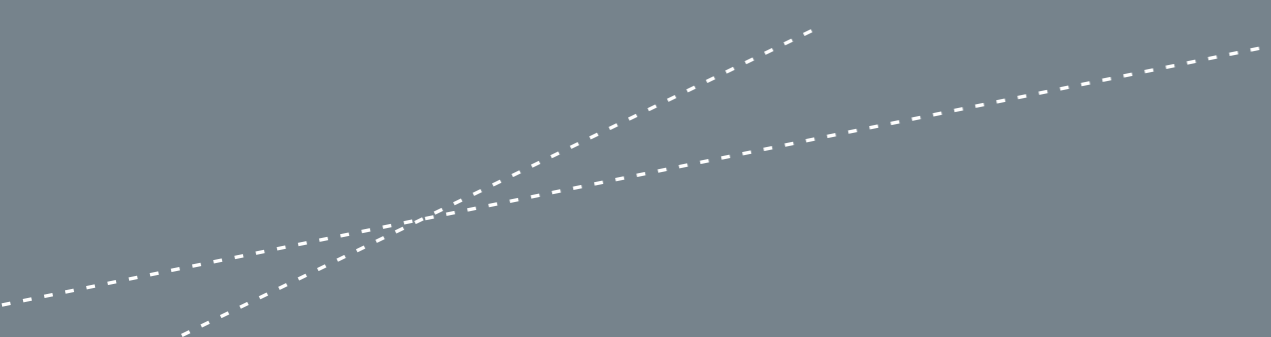
47.500 M² FRIGIVES TIL NYE FORMÅL
POTENTIALE FOR 300 NYE P-PLADSER PÅ BEDDINGSVEJ
POTENTIALE FOR 100 NYE P-PLADSER NÆR BYMIDTEN
1 BY- OG HAVN- I UDVIKLING OG FREMGANG

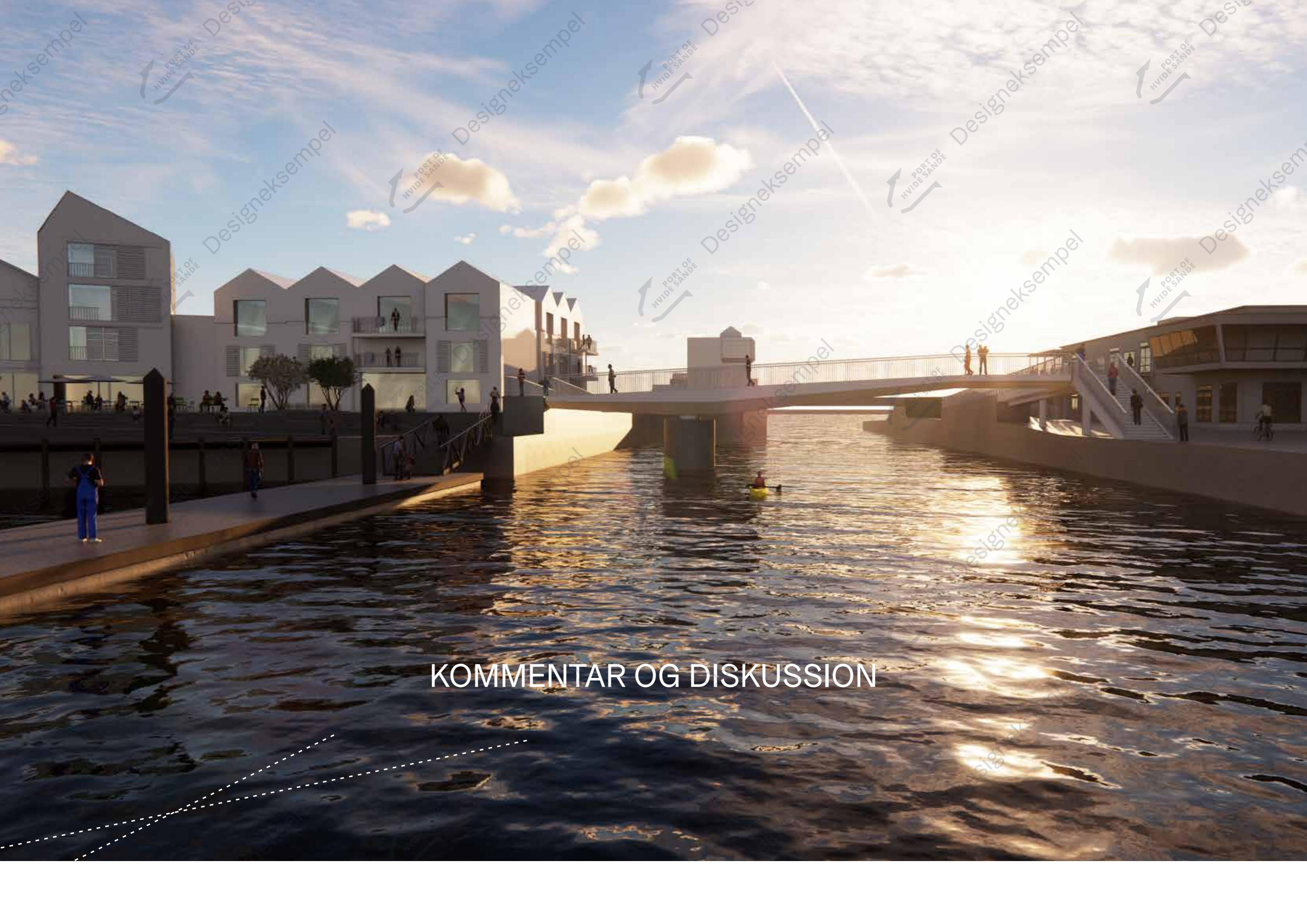
VIDERE PROCES

→ IMPLEMENTERINGSPLAN

→ HELHEDSPLAN FOR HVIDE SANDE (RKSK)

→ ETABLERING AF SVINGBRO





KOMMENTAR OG DISKUSSION